

Características: Torres com tiragem de ar Aspiradas (ASP), Insuflamento (INS), corrente cruzada ou contra corrente, projetadas/dimensionadas para qualquer aplicação.

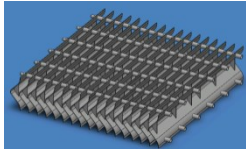
Componentes:

Ventiladores/Hélices:



São do tipo axiais de pás múltiplas em PRFV ou, polipropileno, cubo em aço galvanizado à fogo ou alumínio.

Eliminadores / Retenores de Gotas:



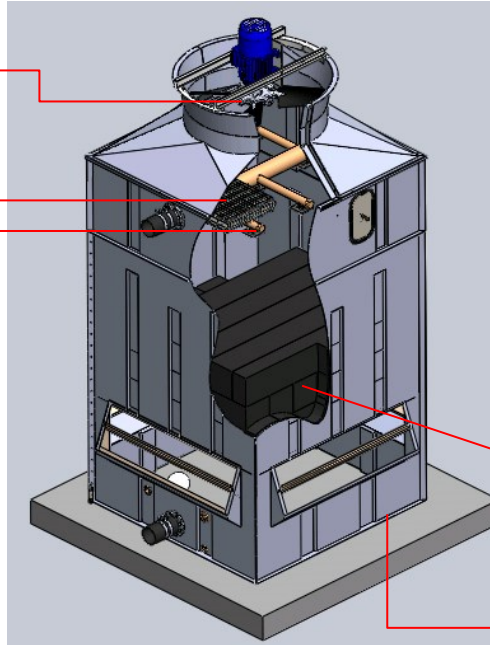
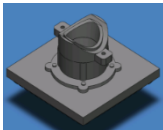
Com perfil aerodinâmico tipo onda em polipropileno, alta resistência térmica, química e mecânica, limita perdas por arraste em até 0,01% da vazão total de água circulante.

Sistema de Distribuição de água:

Gravidade: através de canais abertos em PRFV ou aço, dotados de bicos ALFATERM "GR".



Pressurizado: através tubos PVC ou PRFV dotados de bicos ALFATERM "QP".



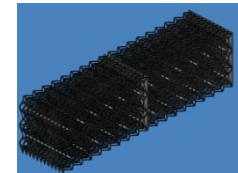
Carcaça /Fechamento/Difusor /Parede e Bacia de água Fria:

Autoportante em PRFV (Plástico reforçado em Fibras de Vidro), acabamento na cor Cinza prata 2026 (padrão ALFATERM), opcionalmente poderemos fornecer em outra cor mediante negociação comercial. O arranjo poderá ser torres juntas (GEMINADAS) ou separadas de acordo com o arranjo disponível. Opcionalmente poderemos fornecer torres adequadas para bacias em concreto existente ou novos projetos, a bacia em regra geral faz parte da torre, sendo projetada, dimensionada para suportar o volume necessário de água para o sistema Hidráulico. Conexões de Dreno, reposição (Bóia), Ladrão fazem parte do escopo, opcionalmente poderemos fornecer conexão de enchimento rápido (Quick Filler) e conexão de equalização das bacias.

Enchimento de Contato

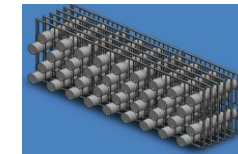
Enchimento tipo Grades Trapezoidais em Polipropileno (BG):

aplicado para águas de processos industriais, resistente à temperatura de até 85°C, possui alta resistência mecânica, podendo ser lavados com jatos de água de alta pressão e recolocados no interior da torre. Opcionalmente poderá ser fornecido anti chama UV 94 V0.



Enchimento tipo BRT em Polipropileno Patente N°MU8302941-9

Este enchimento possui inovações tecnológicas que permite aplica-lo em águas extremamente carregadas, com traços de açúcar e elevadas níveis de sólidos em suspensão, resistente a temperatura de até 85°C, possui alta resistência mecânica, podendo ser lavados com jatos de água de alta pressão e recolocados no interior da torre. Opcionalmente poderá ser fornecido anti chama UV 94 V0.



Enchimento Tipo Filme PVC F19

Este enchimento deve ser aplicado somente em águas limpas, resistente a temp. de até 55°C por ser fabricado em PVC.

